

Klient: Centrum Serwisowe
91-212 Łódź
Piotrkowska 77

Projekt: Przykładowy budynek

Biuro: Sigma Computer Equipment
91-212 Łódź
Wersalska 47/75

Stopień ochrony:

Dane techniczne:

Napięcie mierzone:

Ochrona przewodów doprowadzających

Napięcie mierzone
Napięcie znamionowe
Nap. pomocnicze 1
Nap. pomocnicze 2
Nap. pomocnicze 3

V

Fazy

Hz

Rodzaj wykonania

PE

PE+N

PEN

Trafo

Trafo
+
Prostown.

Połącz.
bezpośr.

Kolory:

Prąd główny:

Sterowanie:

Napięcie stałe:

Napięcie zmienne:

SPS I/O:

Zabezpieczenie w/g
IEC 439-1 / DIN VDE 0660

Izolacja całk.

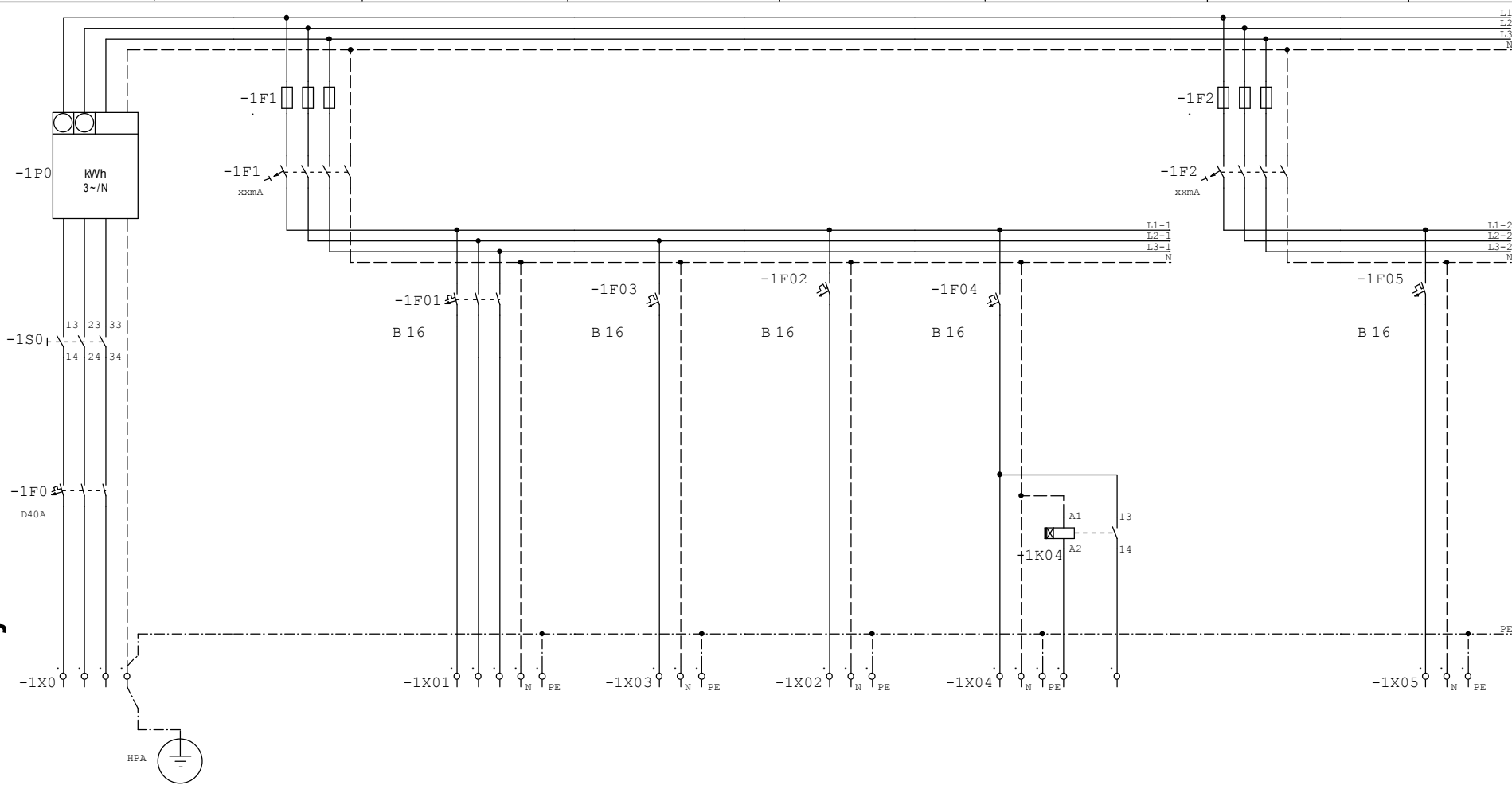
Płyty montażowe nie są
podłączone do uziemienia

Blacha stalowa

				Data	07.03.2016	Przykładowy budynek Centrum Serwisowe 91-212 Łódź Piotrkowska 77	 Sigma Computer Equipment Sp. z o.o.	Strona tytułowa	06-2006	=	+	Strony projektu Ogółem: 17 Aktualna: 1	27-06-2006	Arkusz 1 z 1 Ark.
				Oprac.	D.Nowak									
				Spraw.										
Stan	Zmiana	Data	Nazwa	Norma	Pochodz.	Wyk. dla	Wyk. przez							

Wersjaszkolna

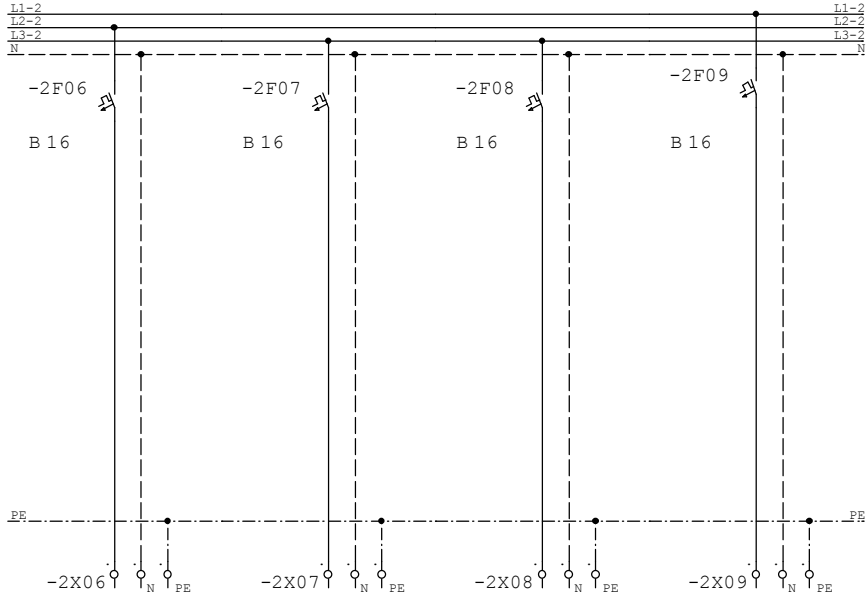
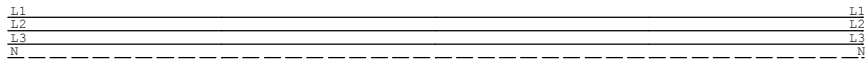
Wersjaszkolna



Parter	SZ 1	01	03	02	04	SZ 2	05
400V 10 (60)A		Piec elektryczny	Suszarka do biel	Pralka automatyc	Przedpokój		Stołowy
4x25mm ²	4x10 mm ²	5 x 2.5 mm _c	3 x 2.5 mm _c	3 x 2.5 mm _c	3 x 1.5 mm _c	4x10 mm ²	3 x 1.5 mm _c
		400 V	230 V	230 V	230 V		230 V
3x35 A A	40/0,03 mA A	8.7 A	13.0 A	13.0 A	8.7 A	40/0,03 mA A	8.7 A
		6 kW	3 kW	3 kW	2 kW		2 kW

Wersjaszkolna

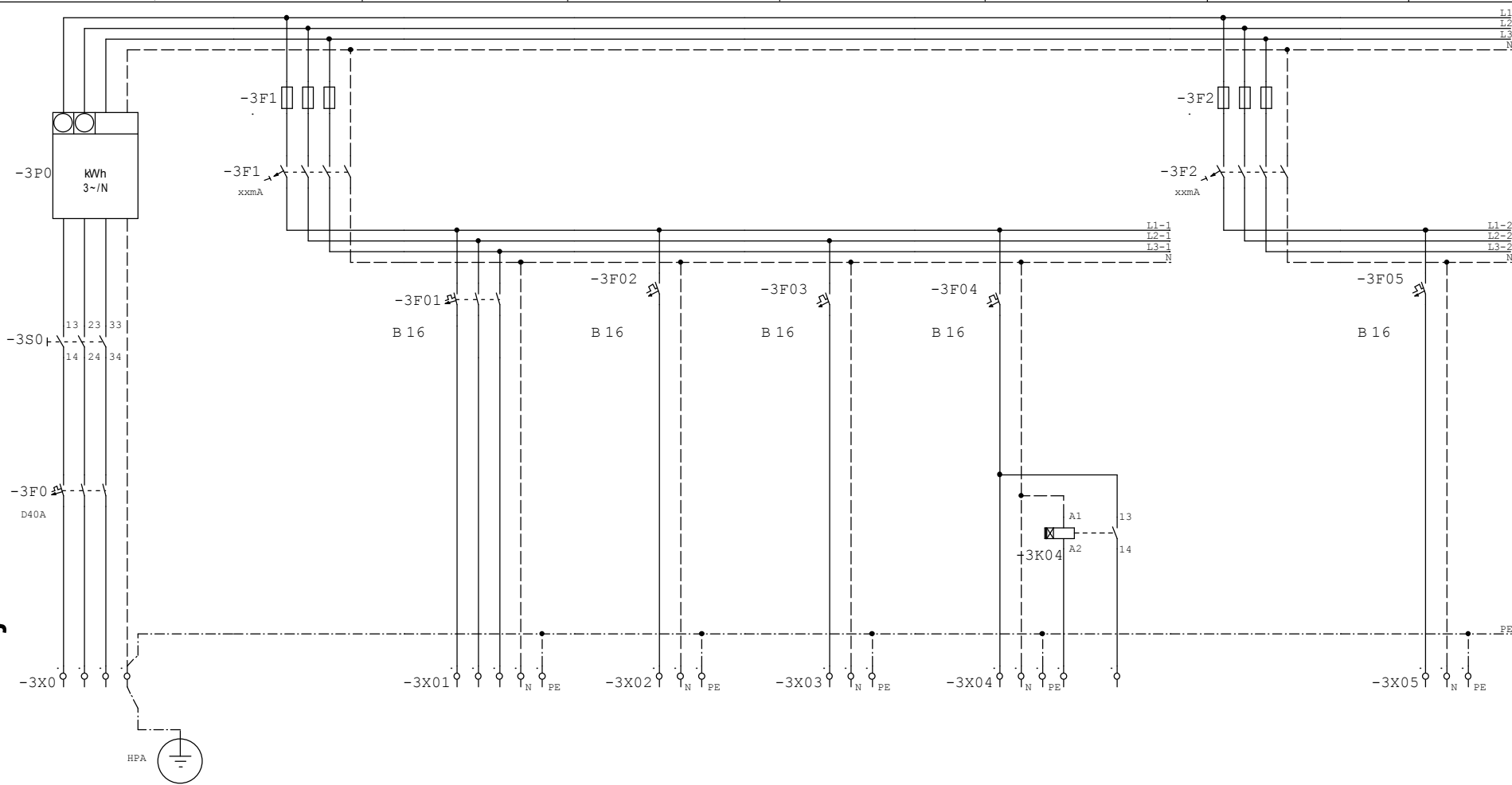
Wersjaszkolna



06	07	08	09
Kuchnia	Sypialnia	Piwnica	Łazienka/WC
3 x 1.5 mm _c	3 x 1.5 mm _c	3 x 1.5 mm _c	3 x 1.5 mm _c
230 V	230 V	230 V	230 V
8.7 A	8.7 A	8.7 A	8.7 A
2 kW	2 kW	2 kW	2 kW

Wersjaszkolna

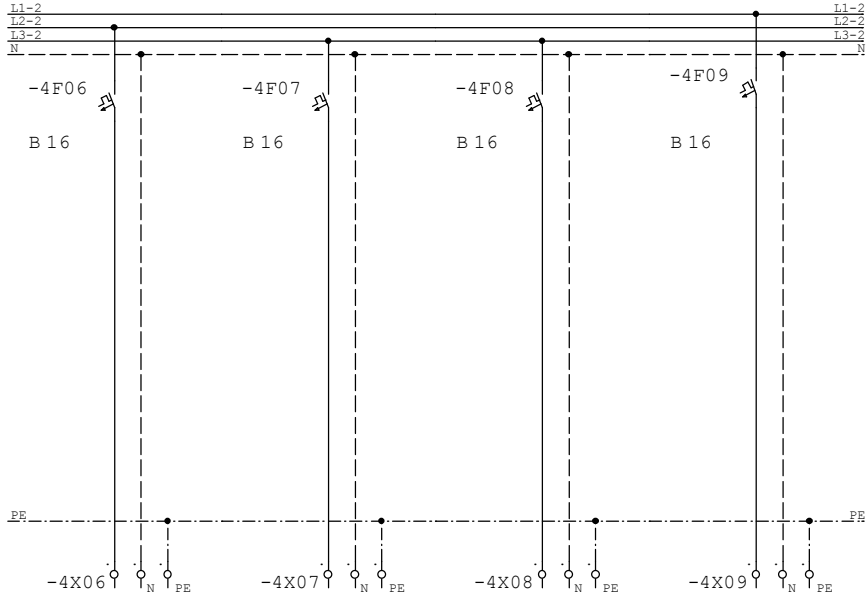
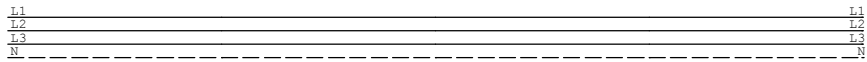
Wersjaszkolna



Poddasze	SZ 1	01	02	03	04	SZ 2	05
400V 10 (60)A		Piec elektryczny	Pralka automatyc	Suszarka do biel	Przedpokój		Stołowy
4x25mm ²	4x10 mm ²	5 x 2.5 mm _c	3 x 2.5 mm _c	3 x 2.5 mm _c	3 x 1.5 mm _c	4x10 mm ²	3 x 1.5 mm _c
		400 V	230 V	230 V	230 V		230 V
3x35 A A	40/0,03A A	8.7 A	13.0 A	13.0 A	8.7 A	40/0,03A A	8.7 A
		6 kW	3 kW	3 kW	2 kW		2 kW

Wersjaszkolna

Wersjaszkolna

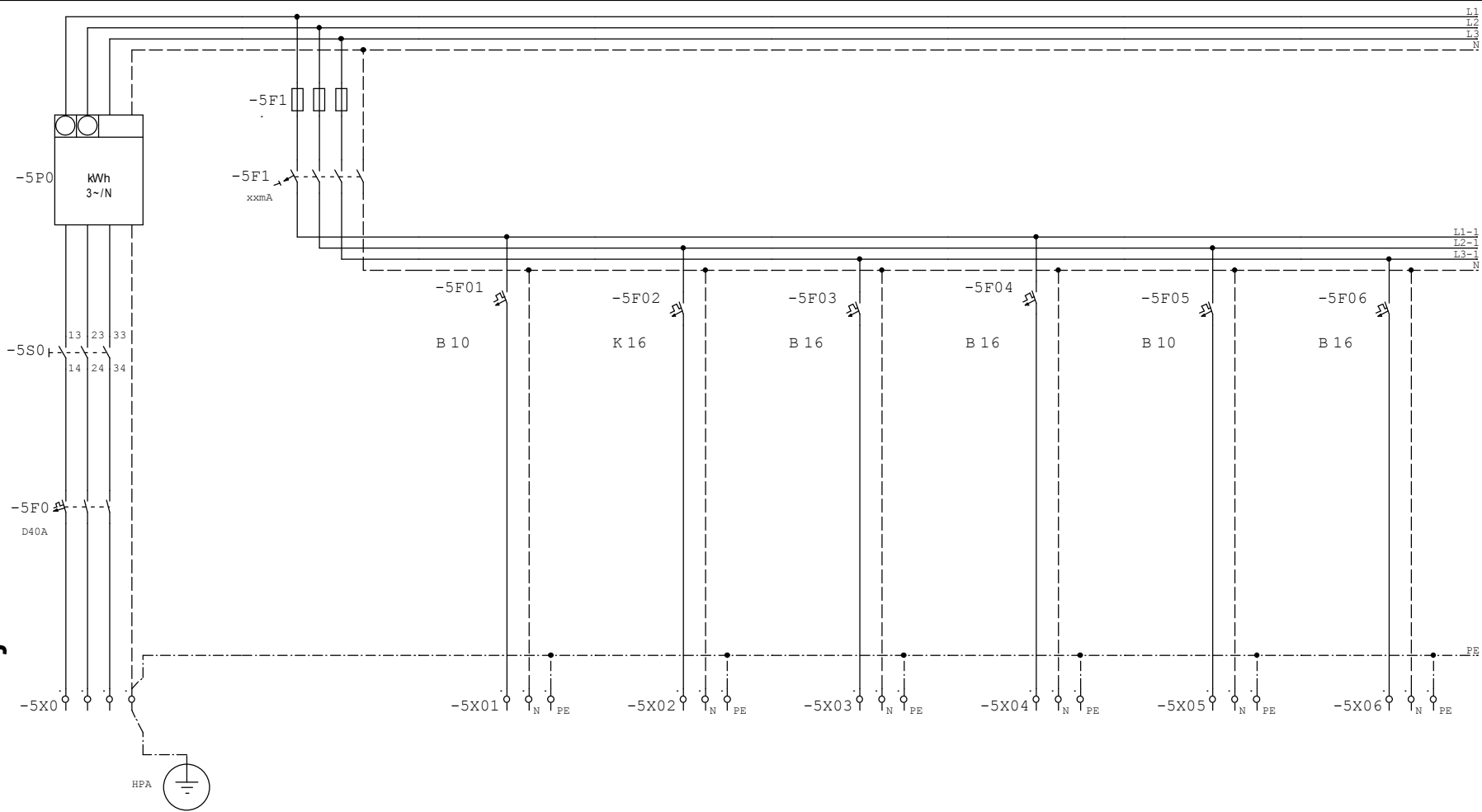


06	07	08	09
Kuchnia	Sypialnia	Piwnica	Łazienka/WC
3 x 1.5 mm _c	3 x 1.5 mm _c	3 x 1.5 mm _c	3 x 1.5 mm _c
230 V	230 V	230 V	230 V
8.7 A	8.7 A	8.7 A	8.7 A
2 kW	2 kW	2 kW	2 kW

				Data	07.03.2016	Przykładowy budynek Centrum Serwisowe 91-212 Łódź Piotrkowska 77	 Sigma Computer Equipment Sp. z o.o.	Rozdzielnica PR2_Poddasze	27-06-2006	=PR2_Poddasze
			Oprac.	D.Nowak					+	
			Spraw.						Strony projektu Ogółem: 17 Aktualna: 6	06-2006
Stan	Zmiana	Data	Nazwa	Norma		Pochodz.	Wykon.dla	Wykon.		

Wersjaszkolna

Wersjaszkolna



Ogólnie	SZ 1	01	02	03	04	05	06
400V 10 (60)A		Ogrzewanie	Hobby pomieszcze	Światło Ogrzwani	Schody	Dzwonek	Przedpokój piwni
4x25mm ²	4x10 mm ²	3 x 1.5 mm _v	3 x 1.5 mm _v	3 x 1.5 mm _v	3 x 1.5 mm _v	3 x 1.5 mm _v	3 x 1.5 mm _v
		230 V	230 V	230 V	230 V	230 V	230 V
3x35 A A	40/0,03A A	8.7 A	13.0 A	8.7 A	8.7 A	2.2 A	8.7 A
		2 kW	3 kW	2 kW	2 kW	0.5 kW	2 kW

				Data	07.03.2016	Przykładowy budynek Centrum Serwisowe 91-212 Łódź Piotrkowska 77	 Sigma Computer Equipment Sp. z o.o.	Rozdzielnica PR3_Ogólnie	27-06-2006	=PR3 Ogólnie	
			Oprac.	D.Nowak							+
			Spraw.								
Stan	Zmiana	Data	Nazwa	Norma		Pochodz.	Wykon.dla	Wykon.	Strony projektu Ogółem: 17 Aktualna: 7	06-2006	z 5 Str.

Wersjaszkolna

Wersjaszkolna

Listwa zaciskowa	Oznaczenie kabla zewnętrznego						Tekst funkcyjny	Cel zewnętrzny		Mostki	Cel wewnętrzny		Oznaczenie kabla wewnętrznego				Strona
								Oznaczenie	Przyłącze		Przyłącze	Oznaczenie					1
=PR1_Parter-1X0																	/1.2
								Pn1									/1.2
																	/1.1
																	/1.2
=PR1_Parter-1X01																	/1.4
									N								/1.5
									PE								/1.5
																	/1.4
																	/1.4
=PR1_Parter-1X02																	/1.7
									N								/1.7
									PE								/1.7
=PR1_Parter-1X03																	/1.5
									N								/1.6
									PE								/1.6
=PR1_Parter-1X04																	/1.9
																	/1.8
																	/1.8
									N								/1.8
									PE								/1.8
=PR1_Parter-1X05																	/1.11
									N								/1.11
									PE								/1.11

				Data	07.03.2016	Przykładowy budynek		Sigma Computer Equip		Lista zacisków -1X0		06-2006		=			
				Oprac.	D.Nowak	Centrum Serwisowe		91-212 Łódź						+			
				Spraw.		91-212 Łódź		Wersalska 47/75									
						Piotrkowska 77											
Stan	Zmiana	Data	Nazwa	Norma		Pochodz.	Wyk. dla	Wyk. przez						27-06-2006		Arkusz 1	
																z 5 Ark.	

C:\WSCAD53\PROJEKTY\Projekt Building\

Wersjaszkolna

Wersjaszkolna

Listwa zaciskowa	Oznaczenie kabla zewnętrznego						Tekst funkcyjny	Cel zewnętrzny		Mostki	Cel wewnętrzny		Oznaczenie kabla wewnętrznego				Strona
								Oznaczenie	Przyłącze		Numer zacisku	Oznaczenie	Przyłącze				
=PR1_Parter-2X06																	/2.2
									N								/2.2
									PE								/2.2
=PR1_Parter-2X07																	/2.3
									N								/2.3
									PE								/2.3
=PR1_Parter-2X08																	/2.4
									N								/2.4
									PE								/2.5
=PR1_Parter-2X09																	/2.5
									N								/2.6
									PE								/2.6
=PR2_Poddasze-3X0																	/3.2
								Pn1									/3.2
																	/3.1
																	/3.2
=PR2_Poddasze-3X01																	/3.4
									N								/3.5
									PE								/3.5
																	/3.4
																	/3.4
=PR2_Poddasze-3X02																	/3.5
									N								/3.6

				Data	07.03.2016	Przykładowy budynek		Sigma Computer Equip		Lista zacisków -2X06		06-2006		=		
				Oprac.	D.Nowak	Centrum Serwisowe		91-212 Łódź						+		
				Spraw.		91-212 Łódź		Wersalska 47/75								Arkusz 2
Stan	Zmiana	Data	Nazwa	Norma		Pochodz.	Wyk. dla	Wyk. przez				27-06-2006				z 5 Ark.

C:\WSCAD53\PROJEKTY\Projekt Building\

C:\WSPAD53\PROJEKTY\Projekt Building\

Wersjaszkolna

Wersjaszkolna

Listwa zaciskowa	Oznaczenie kabla zewnętrznego						Tekst funkcyjny	Cel zewnętrzny		Mostki	Cel wewnętrzny		Oznaczenie kabla wewnętrznego				Strona 3
								Oznaczenie	Przyłącze		Oznaczenie	Przyłącze					Arkusze/pola
=PR2_Poddasze-3X02									PE		=PR2_Podd	Pn4					/3.6
=PR2_Poddasze-3X03											=PR2_Podd						/3.7
									N		=PR2_Podd	E8					/3.7
									PE		=PR2_Podd	.					/3.7
=PR2_Poddasze-3X04											=PR2_Podd	14					/3.9
											=PR2_Podd	A2					/3.8
											=PR2_Podd						/3.8
									N		=PR2_Podd	E8					/3.8
									PE		=PR2_Podd	.					/3.8
=PR2_Poddasze-3X05											=PR2_Podd						/3.11
									N		=PR2_Podd	E8					/3.11
									PE		=PR2_Podd	.					/3.11
=PR2_Poddasze-4X06											=PR2_Podd						/4.2
									N		=PR2_Podd	E8					/4.2
									PE		=PR2_Podd	Pn4					/4.2
=PR2_Poddasze-4X07											=PR2_Podd						/4.3
									N		=PR2_Podd	E8					/4.3
									PE		=PR2_Podd	Pn4					/4.3
=PR2_Poddasze-4X08											=PR2_Podd						/4.4
									N		=PR2_Podd	E8					/4.4
									PE		=PR2_Podd	Pn4					/4.5
=PR2_Poddasze-4X09											=PR2_Podd						/4.5

				Data	07.03.2016	Przykładowy budynek Centrum Serwisowe 91-212 Łódź Piotrkowska 77		Sigma Computer Equip 91-212 Łódź Wersalska 47/75	Lista zacisków =PR2_Poddasze-	06-2006	=	+	27-06-2006	Arkusze 3	z 5 Ark.
				Oprac.	D.Nowak										
Stan	Zmiana	Data	Nazwa	Norma		Pochodz.	Wyk. dla	Wyk. przez							

Wersjaszkolna

Wersjaszkolna

Listwa zaciskowa	Oznaczenie kabla zewnętrznego						Tekst funkcyjny	Cel zewnętrzny		Mostki	Cel wewnętrzny		Oznaczenie kabla wewnętrznego				Strona 4
								Oznaczenie	Przyłącze		Numer zacisku	Oznaczenie	Przyłącze				
=PR2_Poddasze-4X09									N		=PR2_Podd	E8					/4.6
									PE		=PR2_Podd	.					/4.6
=PR3_Ogólnie-5X0											=PR3_Ogól	E6					/5.2
									Pn1		=PR3_Ogól	Pn4					/5.2
											=PR3_Ogól	E2					/5.1
											=PR3_Ogól	E4					/5.2
=PR3_Ogólnie-5X01											=PR3_Ogól						/5.4
									N		=PR3_Ogól	E8					/5.4
									PE		=PR3_Ogól	Pn4					/5.5
=PR3_Ogólnie-5X02											=PR3_Ogól						/5.5
									N		=PR3_Ogól	E8					/5.6
									PE		=PR3_Ogól	.					/5.6
=PR3_Ogólnie-5X03											=PR3_Ogól						/5.7
									N		=PR3_Ogól	E8					/5.7
									PE		=PR3_Ogól	.					/5.7
=PR3_Ogólnie-5X04											=PR3_Ogól						/5.8
									N		=PR3_Ogól	E8					/5.8
									PE		=PR3_Ogól	Pn4					/5.8
=PR3_Ogólnie-5X05											=PR3_Ogól						/5.9
									N		=PR3_Ogól	E8					/5.9
									PE		=PR3_Ogól	.					/5.9
=PR3_Ogólnie-5X06											=PR3_Ogól						/5.10

				Data	07.03.2016	Przykładowy budynek		Sigma Computer Equip		Lista zacisków =PR2_Poddasze-		06-2006		=		
				Oprac.	D.Nowak	Centrum Serwisowe		91-212 Łódź						+		
				Spraw.		91-212 Łódź		Wersalska 47/75								Arkusze 4
Stan	Zmiana	Data	Nazwa	Norma		Pochodz.	Wyk. dla	Wyk. przez				27-06-2006				z 5 Ark.

Lista kabli Moduł Building:

Strona : 1

Nr.	Nazwy elementów docelowych	Numer artykułu	Oznaczenie	Obwód prądowy	Długość	Tekst funkcyjny
1	Przycisk z lampką sygnali	Rozdzielnica mała	AE10110112	4.1	4.55 m	
2	Przycisk z lampką sygnali	Przycisk z lampką sygnaliza	AE10110112	4.1	5.71 m	
3	Gniazdo podwójne- Schuko	Gniazdo podwójne- Schuko	AE10110112	2	9.16 m	
4	Przycisk z lampką sygnali	Przycisk z lampką sygnaliza	AE10110112	4.1	5.64 m	
5	Gong	Przycisk dzwonkowy	AE10110112		2.75 m	
6	Lampka sygnalizacyjna	Przycisk z lampką sygnaliza	AE10110112	4.1	3.89 m	
7	Przycisk z lampką sygnali	Przycisk z lampką sygnaliza	AE10110112	4.1	5.88 m	
8	Przycisk z lampką sygnali	Przycisk z lampką sygnaliza	AE10110112	4.1	5.63 m	
9	Przycisk z lampką sygnali	Lampa	AE10110112	4.1	5.18 m	
10	Lampa	Gniazdo- Schuko	AE10110112	2	4.18 m	
11	Lampa		AE10110112	6.1	3.18 m	
12	Wyłącznik 1-bieg.	Lampa	AE10110112	8.1	4.13 m	
13	Wyłącznik schodowy	Gniazdo podwójne- Schuko	AE10110112	2	9.36 m	
14	Lampa	Wyłącznik schodowy	AE10110112	2.1	6.78 m	
15	Gniazdo podwójne- Schuko	Gniazdo- Schuko	AE10110112	2	10.45 m	
16	Gniazdo- Schuko	Ściemniacz	AE10110112	2.2	13.31 m	
17	Ściemniacz	Wyłącznik schodowy	AE10110112	5.2	7.81 m	
18	Gniazdo podwójne- Schuko	Wyłącznik schodowy	AE10110112	6.1	7.17 m	
19	Wyłącznik schodowy	Wyłącznik schodowy	AE10110112	6.1	7.33 m	
20	Wyłącznik schodowy	Rozdzielnica mała	AE10110112	6.1	5.06 m	
21	Lampka sygnalizacyjna	Wyłącznik schodowy	AE10110112	5.2	4.54 m	
22	Gniazdo podwójne- Schuko	Gniazdo podwójne- Schuko	AE10110112	5	6.73 m	
23	Lampka sygnalizacyjna	Wyłącznik schodowy	AE10110112	6.1	3.88 m	
24	Wyłącznik schodowy	Gniazdo podwójne- Schuko	AE10110112	5	6.86 m	
25	Lampka sygnalizacyjna	Wyłącznik schodowy	AE10110112	5.1	7.52 m	
26	Lampka sygnalizacyjna	Wyłącznik podświetlany 1-bi	AE10110112	5.3	3.61 m	
27	Wyłącznik schodowy	Gniazdo podwójne- Schuko	AE10110112	5	10.47 m	
28	Gniazdo podwójne- Schuko	Gniazdo podwójne- Schuko	AE10110112	5	8.18 m	
29	Wyłącznik schodowy	Rozdzielnica mała	AE10110112	5.1	7.59 m	
30	Wyłącznik schodowy	Wyłącznik schodowy	AE10110112	5.1	8.60 m	
31	Gniazdo- Schuko	Wyłącznik podświetlany 1-bi	AE10110112	5.4	4.79 m	
32	Lampka sygnalizacyjna	Wyłącznik podświetlany 1-bi	AE10110112	5.3	6.06 m	
33	Uziemienie- ogólnie	Rozdzielnica mała	AE101000002012		4.90 m	
34	Uziemienie- ogólnie	Szafa licznika	AE101000002012		4.50 m	

Wersjaszkolna

Wersjaszkolna

				Data	07.03.2016	Przykładowy budynek Centrum Serwisowe 91-212 Łódź Piotrkowska 77	Sigma Computer Equip 91-212 Łódź Wersalska 47/75	Lista kabli	06-2006	=	27-06-2006	Arkusz 1	
				Oprac.	D.Nowak								+
				Spraw.									
Stan	Zmiana	Data	Nazwa	Norma		Pochodzą.	Wyk. dla	Wyk. przez				z 4 Ark.	

0 1 2 3 4 5 6 7 8 9

A

A

B

B

C

C

D

D

E

E

F

F

0 1 2 3 4 5 6 7 8 9

C:\WScAD53\PROJEKTY\Projekt Building

Lista kabli Moduł Building:

Strona : 2

Nr.	Nazwy elementów docelowych		Numer artykułu	Oznaczenie	Obwód prądowy	Długość	Tekst funkcyjny
35	Szafa licznika	Szafa licznika	AE10110134		[Szafa licznika]	4.30 m	
36	Rozdzielnica mała	Szafa licznika	AE10110134		[Szafa licznika]	4.20 m	
37	Wyłącznik 1-bieg.	Rozdzielnica mała	AE10110112		8.1	6.53 m	
38	Wył. awaryjny ogrzewania-	Rozdzielnica mała	AE10110112		1	4.09 m	
39	Przycisk z lampką sygnali	Rozdzielnica mała	AE10110112		6.1	4.70 m	
40	Wyłącznik 1-bieg.	Rozdzielnica mała	AE10110112		3.2	4.87 m	
41	Przycisk z lampką sygnali	Przycisk z lampką sygnaliza	AE10110112		4.1	6.43 m	
42	Przycisk z lampką sygnali	Rozdzielnica mała	AE10110112		4.1	10.02 m	
43	Przycisk z lampką sygnali	Lampka sygnalizacyjna	AE10110112		4.1	2.10 m	
44		Szafa licznika	AE10110124			3.22 m	
45	Gniazdo- Schuko	Szafa licznika	AE10110112		2	4.60 m	
46	Wyłącznik 1-bieg.	Rozdzielnica mała	AE10110112		8.1	10.41 m	
47	Gniazdo- Schuko	Rozdzielnica mała	AE10110112		2	3.65 m	
48	Gniazdo- Schuko	Szafa licznika	AE10110112		3	4.40 m	
49	Przycisk z lampką sygnali	Przycisk z lampką sygnaliza	AE10110112		6.1	5.83 m	
50	Przycisk z lampką sygnali	Przycisk z lampką sygnaliza	AE10110112		6.1	6.49 m	
51	Lampa	Wyłącznik 1-bieg.	AE10110112		3.2	3.90 m	
52	Lampa	Przycisk z lampką sygnaliza	AE10110112		6.1	2.42 m	
53	Przycisk z lampką sygnali	Przycisk z lampką sygnaliza	AE10110112		6.1	5.74 m	
54	Lampa	Przycisk z lampką sygnaliza	AE10110112		6.1	2.78 m	
55	Przycisk z lampką sygnali	Przycisk z lampką sygnaliza	AE10110112		6.1	6.74 m	
56	Przycisk z lampką sygnali	Wyłącznik 1-bieg.	AE10110112		6.1	4.69 m	
57	Uziemienie- ogólnie	Uziemienie- ogólnie	AE101000002012			0.40 m	
58	Uziemienie- ogólnie	Uziemienie- ogólnie	AE101000002012			0.40 m	
59	Wył. awaryjny ogrzewania-	Puszka rozdzielcza	AE10110112		1	3.83 m	
60	Uziemienie- ogólnie	Uziemienie- ogólnie	AE101000002012			8.84 m	
61	Rozdzielnica mała	Szafa licznika	AE10110134		[Szafa licznika]	3.33 m	
62	Lampa	Wyłącznik 1-bieg.	AE10110112		3.1	5.13 m	
63	Uziemienie- ogólnie	Uziemienie- ogólnie	AE101000002012			0.42 m	
64	Uziemienie- ogólnie	Uziemienie- ogólnie	AE101000002012			0.44 m	
65	Gniazdo	Rozdzielnica mała	AE10110130		1	7.26 m	
66	Lampa	Wyłącznik schodowy	AE10110112		5.1	7.52 m	
67	Wyłącznik schodowy	Wyłącznik schodowy	AE10110112		5.1	8.75 m	
68	Gniazdo podwójne- Schuko	Gniazdo podwójne- Schuko	AE10110112		5	8.11 m	

Wersjaszkolna

Wersjaszkolna

				Data	07.03.2016	Przykładowy budynek Centrum Serwisowe 91-212 Łódź Piotrkowska 77	Sigma Computer Equip 91-212 Łódź Wersalska 47/75	Lista kabli	06-2006	=	27-06-2006	Arkusz 2	
				Oprac.	D.Nowak								+
				Spraw.									
Stan	Zmiana	Data	Nazwa	Norma		Pochodzą.	Wyk. dla	Wyk. przez				z 4 Ark.	

C:\WScAD53\PROJEKTY\Projekt Building

